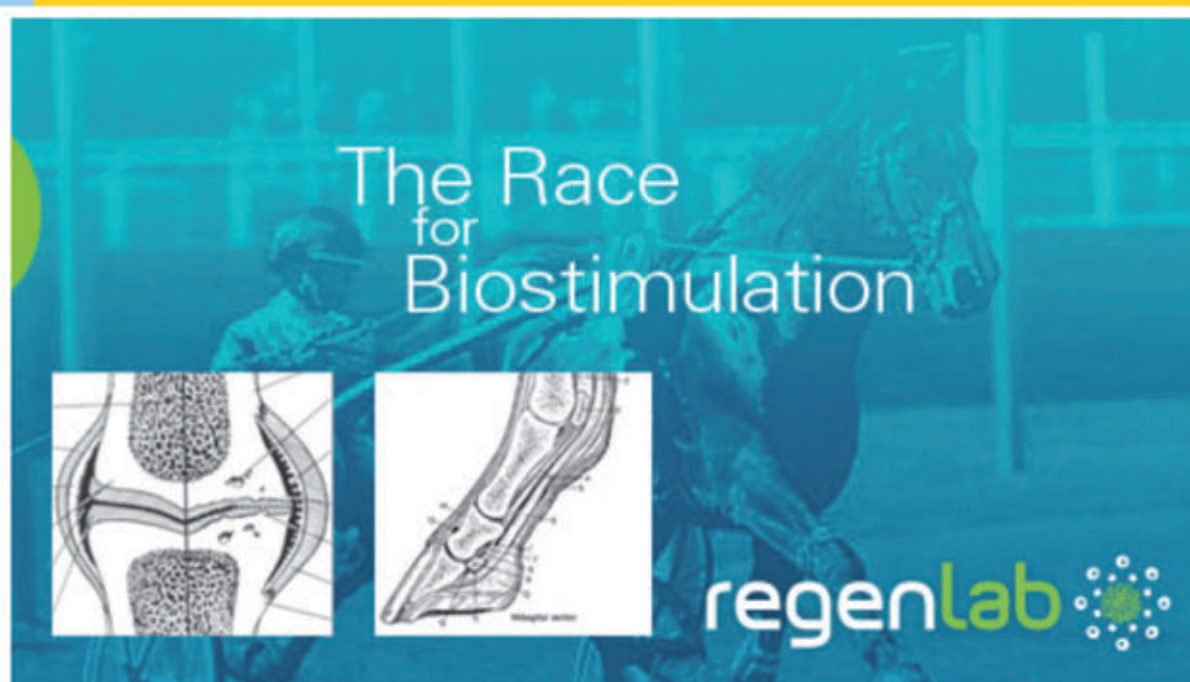


**Terapie e trattamenti per**

## **Medicina Rigenerativa**

**Concentrati di cellule autologhe**



### **Fattori di Crescita Piastrinici (PDGF) e Concentrati di Staminali Totipotenti**

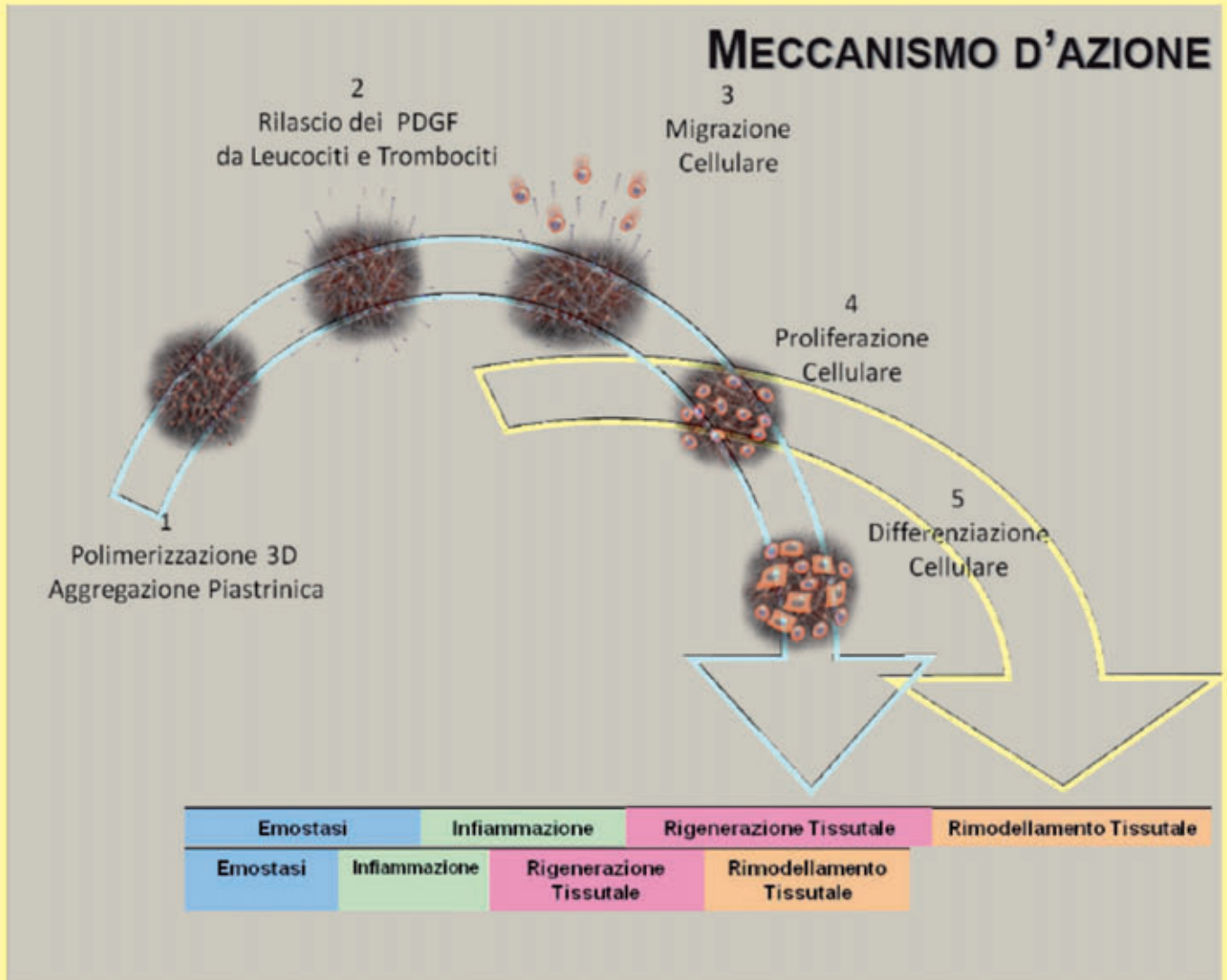
La medicina rigenerativa rappresenta  
un nuovo approccio terapeutico finalizzato alla  
Rigenerazione Biologica del tessuto anzichè alla  
sua sostituzione

**Validato per uso clinico**



*Angelo Franceschini*

I Concentrati Cellulari vengono utilizzati a scopo di bio stimolazione in tutte quelle patologie di perdita di sostanza. La loro applicazione crea un effetto bio-riparatore determinato da una accelerazione della proliferazione cellulare del paziente.



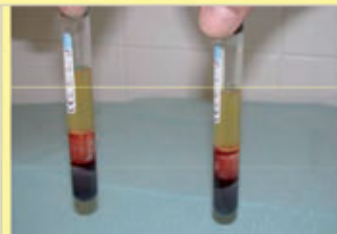
## PROTOCOLLO OPERATIVO



Prelievo di sangue intero direttamente nelle provette di processo a circuito chiuso



Concentrazione di Fattori di Crescita Piastrinici con apparecchiatura dedicata



Separazione del sangue intero e sedimento delle cellule sul cell selector gel



Produzione del siero di trombina autologo con apposito kit dedicato ATS



A. Ago Butterfly per prelievo con sistema Safety-Lock® protezione operatore.

B. Campana di raccolta.

C. Provette sottovuoto, riempimento automatico con tappo azzurro per prelievo di 8 ml cad. di sangue intero dotate di "Cells Selector Gel" per la produzione di plasma ricco di piastrine.

D. Attivatore, fiala da 2 ml di Calcio Cloruro al 10%.

E. Siringa Luer Lock da 1 ml.

F. Ago specifico per la perforazione della membrana

G. Provetta sottovuoto, riempimento automatico, dedicata alla produzione di siero di trombina autologo.

H. Ago clipse.

## SOLUZIONE AUTOLOGA

### LIQUIDO



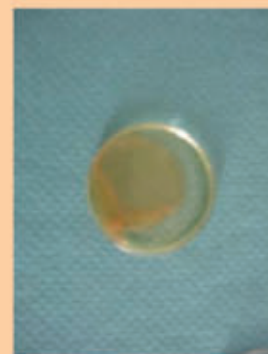
Produzione di Concentrato Cellulare Autologo (PRP). Indicato per iniezione sottocutanea, articolare, cartilaginea, per l'applicazione di maschere cellulari. Reidratazione di biomateriali.

### COAGULO



Applicazione di un Coagulo di Fibrina Arricchito in Piastrine attivate e altamente concentrate. Indicato per l'applicazione di piccoli volumi di prodotto finito (difetti ossei, tissutali, di lieve entità) o di un coagulo suturabile.

### GEL



Preparazione di PRP e suo attivatore ATS per la preparazione di Gel di Piastrine. Indicato per infiltrazioni con ago cannula, applicazioni spray e/o a goccia o per necessità di riempimento. Miscelabile a materiali di riempimento

## SPECIFICHE DI SISTEMA

- Presidi medico-chirurgici in classe II b, validato per uso clinico CE 1250
- Procedura a circuito chiuso che garantisce l'asepsi
- Procedure semplici a circuito chiuso/sterile
- Alta concentrazione cellulare

## EFFETTI E VANTAGGI

- Sostanza di origine autologa
- Non esistono effetti collaterali quali possibili allergie o intolleranze
- Privo di tossicità
- Stimola ed accelera i processi riparativi di rigenerazione dei tessuti lesi, e di rivascolarizzazione dei tessuti.
- Concentrato cellulare proveniente da sangue intero o da sangue midollare del paziente stesso, utilizzato "in situ" allo scopo di stimolare la proliferazione cellulare e la rigenerazione dei tessuti.
- Meccanismo di azione: Gel di piastrine. Questo gel è un prodotto per uso topico costituito da piastrine prevalentemente di origine autologa che miscelate con opportune soluzioni vengono attivate immediatamente prima dell'uso a formare un gel che viene applicato laddove è necessario favorire un processo riparativo.
- Il rationale d'impiego dei concentrati cellulari si basa sull'osservazione dei processi fisiologici di guarigione ossia sul fatto che le piastrine attivate liberano fattori di crescita (PDGF) o esprimono molecole di membrana in grado di influenzare favorevolmente i processi riparativi.

## KIT PER LA VETERINARIA

- REGEN PRP per la preparazione di concentrati di fattori di crescita piastrinica (PDGF) derivanti dalla concentrazione di piastrine autologhe;
- REGEN ATS per la riproduzione di siero di trombina autologa ricca in fattori di crescita che accelerano la rigenerazione tissutale, con capacità osteoinduttiva e lieve effetto emostatico;
- REGEN EXTRACELL laddove le perdite di tessuto sono importanti, questo kit permette di applicare concentrati di staminali totipotenti (da Bone Marrow BMSC) in grado di differenziarsi direttamente in situ. per la preparazione di concentrati di cellule staminali.



*Angelo Franceschini*

Via Ca' Ricchi, 15 - 40068 San Lazzaro di Savena, Bologna

Tel.051/6270333 - Fax.051/6270290

[www.angelofranceschini.it](http://www.angelofranceschini.it) - [info@angelofranceschini.it](mailto:info@angelofranceschini.it)